







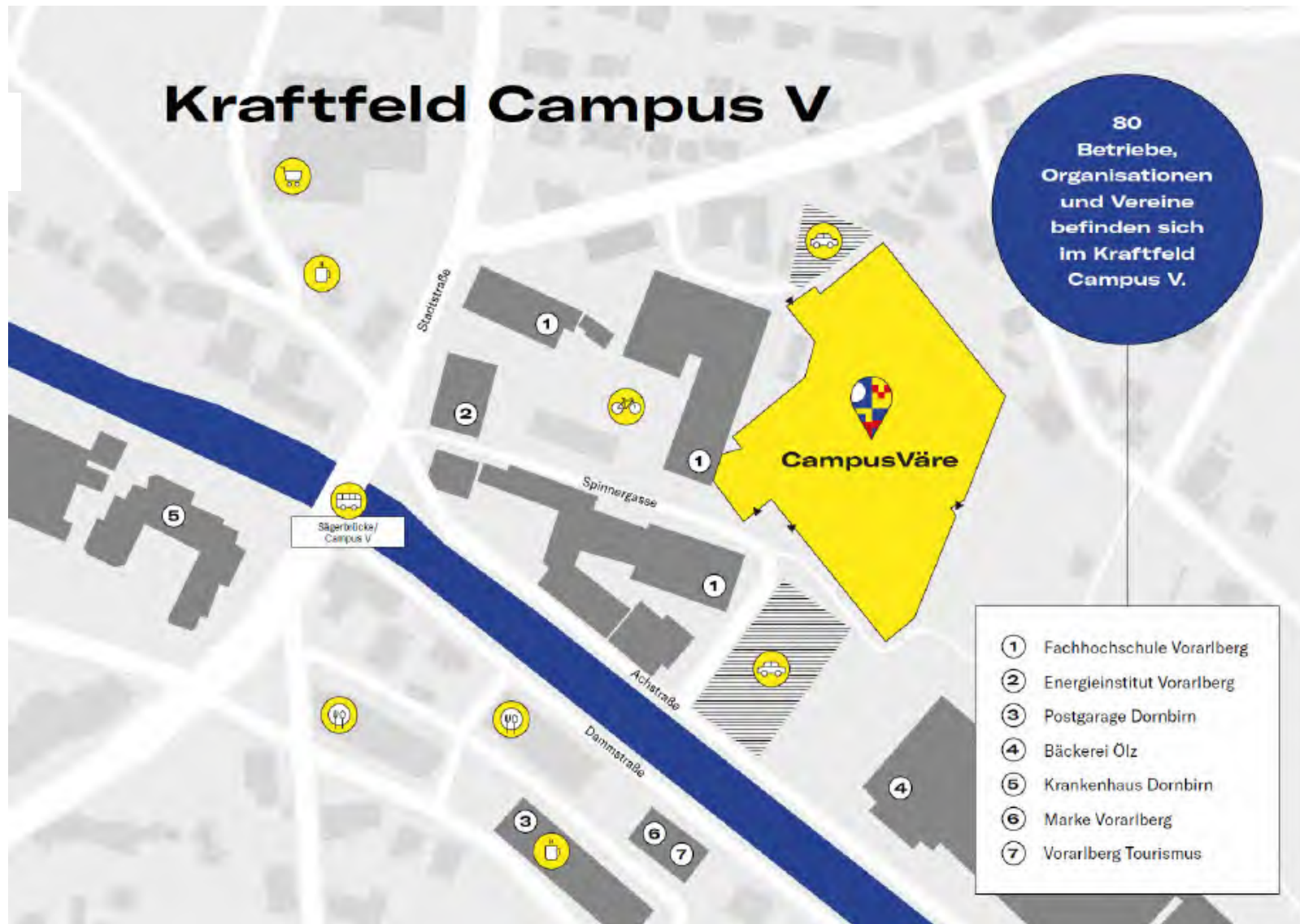
→ c-i-v.at

Willkommen in der
Werkstatt zur Entwicklung der **Zukunft.**

Meilensteine – Meter für Meter

	Erwerb der ehemaligen Textilindustrie-Hallen durch die Stadt Dornbirn .	Jahr 2000
	Gründung der CampusVäre. #werkstattzukunftderzukunft	Jahr 2021
	Start von Projekten und Veranstaltungen in der CampusVäre .	Jahr 2022
	Einzug der ersten Mieter:innen, darunter das designforum Vorarlberg .	Sommer 2023
	Erstes Festival zur Entwicklung der Zukunft. #fez23	Oktober 2023
	Zweites Festival zur Entwicklung der Zukunft. #fez24	Oktober 2024
	Offizieller Start des Umbaus. #wegenumbaueöffnet	März 2025
	Präsentation auf der EXPO 2025 in Osaka. #konnichiwa	Jahr 2025
	Kuratierung der neuen Mieter:innen für das Kreativzentrum. #halle4	Jetzt



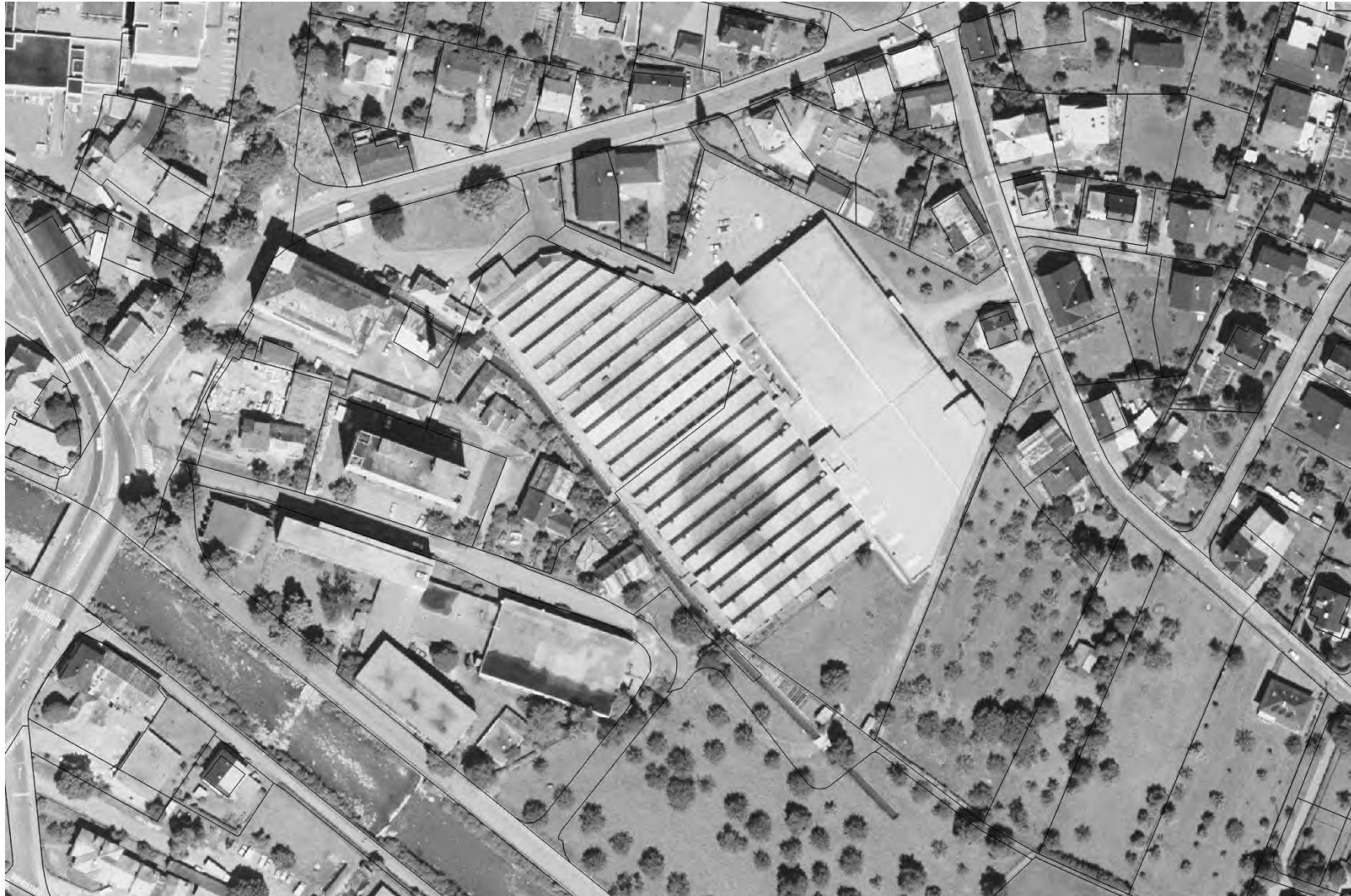




©Frederick Sams



Luftbild um 1970



Luftbild um 1980



Luftbild um 1990



Luftbild um 2015



Die CampusVäre und ihre Hallen

Halle 1 ①
Sporthalle / Paddle Tennis

Halle 2 ②
Materialteillager

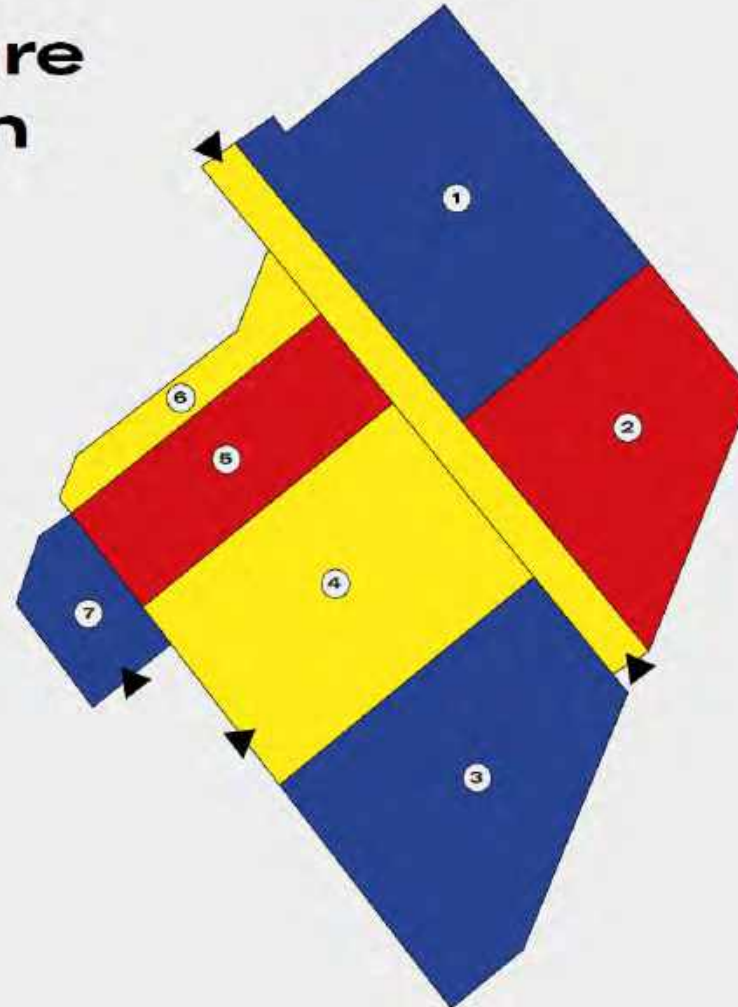
Halle 3 ③
PAV Präzisionstechnik Austria

Halle 4 ④
Büroflächen zur Miete

Halle 5 ⑤
Atelier und Werkstatt

Shedhalle ⑥
designforum Vorarlberg

Rampe ⑦
Eventlocation





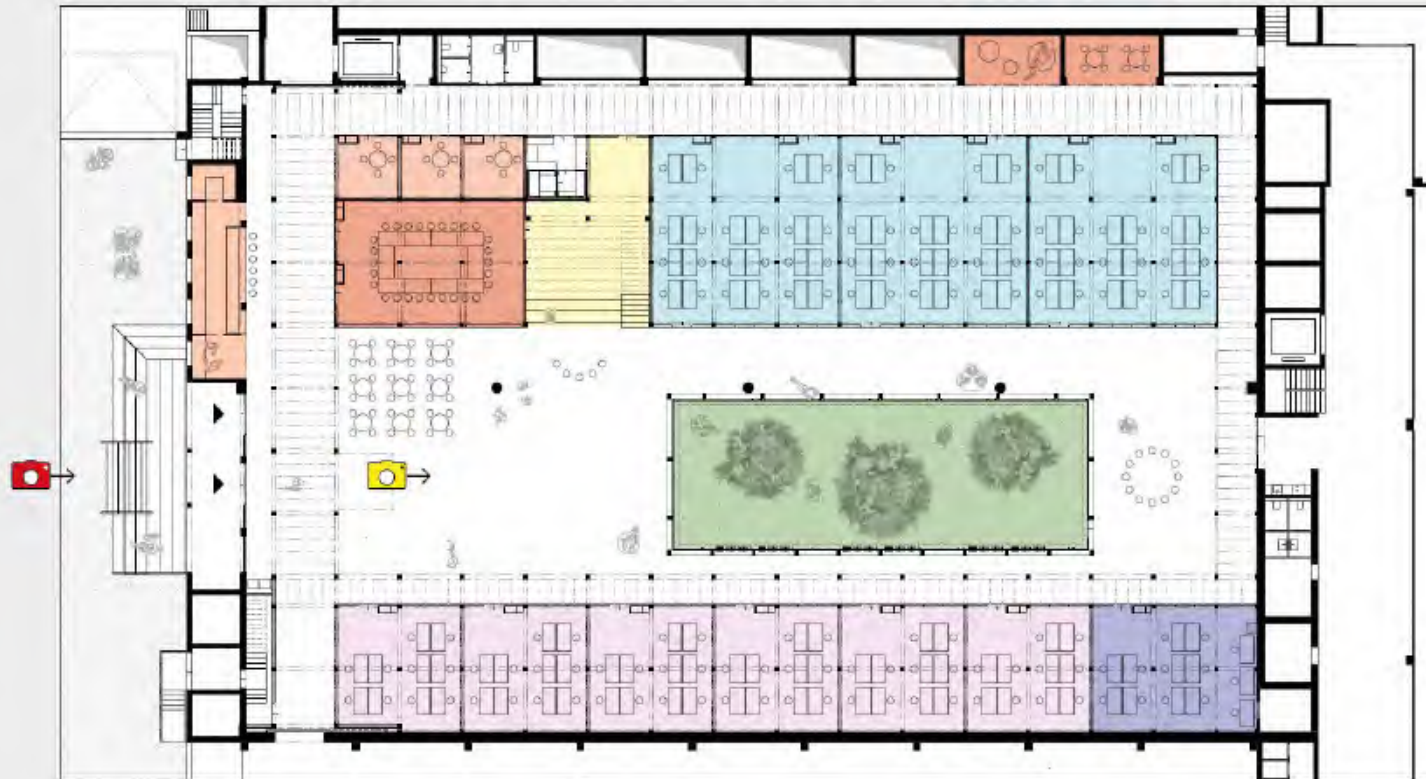
- ↳ 2.500 m² Gesamtfläche
- ↳ 22 Büroräume (50 – 115 m²)
- ↳ 150 Arbeitsplätze
- ↳ Geplant von JK&P Architekten
- ↳ € 13,50 / m² (netto, kalt)
- ↳ Gastronomie / Food Lab
- ↳ Öffentliche Zonen, Besucher:innen und Ausstellungszentrum
- ↳ Besprechungs- und Seminarräume
- ↳ Atrium, Innenhof
- ↳ Kreativer Austausch
- ↳ Vernetzungsmöglichkeiten



Halle 4 Grundriss Erdgeschoss

Johannes Kaufmann & Partner

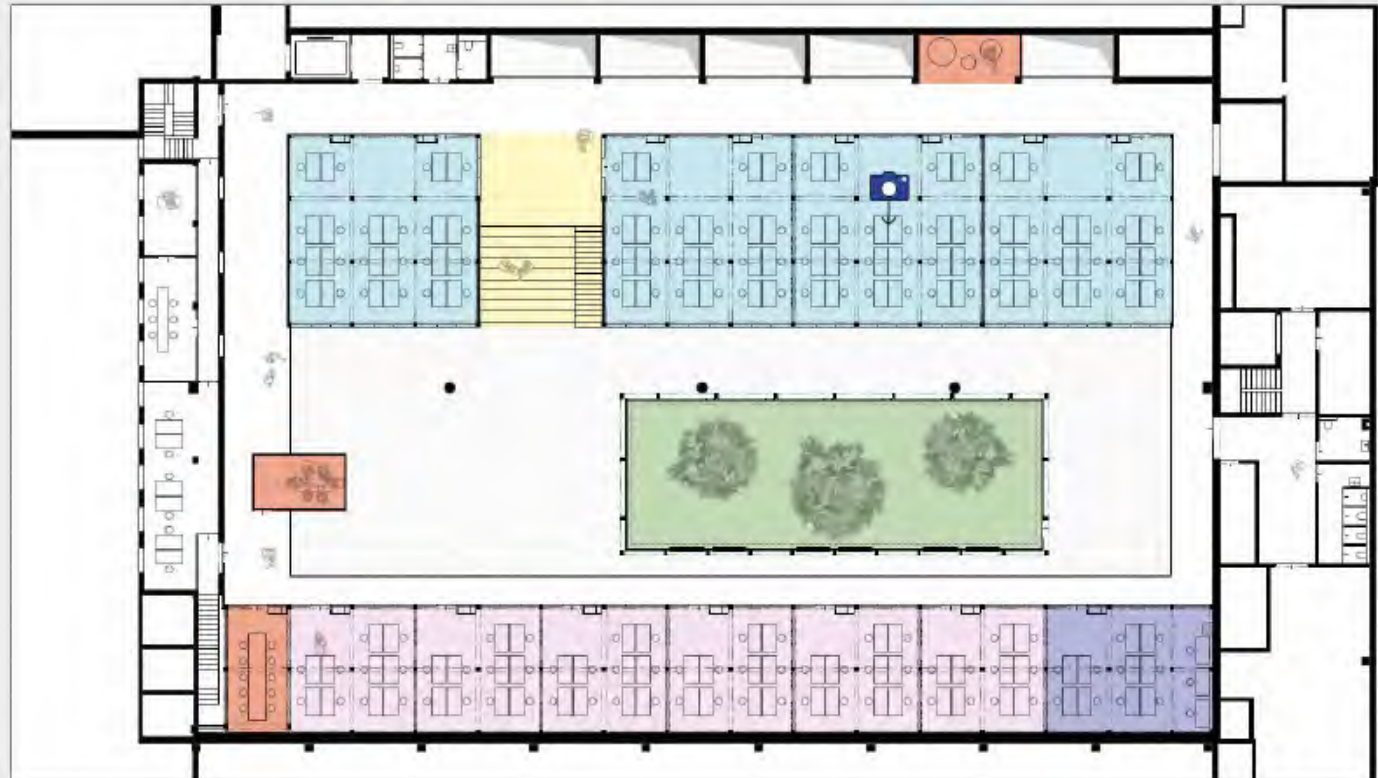
- Innenhof
- Atrium
- Gastronomiebereich
- Besprechungsräume
- Büro / Studio mit ca. 50 m²
- Büro / Studio mit ca. 70 m²
- Büro / Studio mit ca. 115 m²



Die Halle 4 Grundriss Obergeschoss

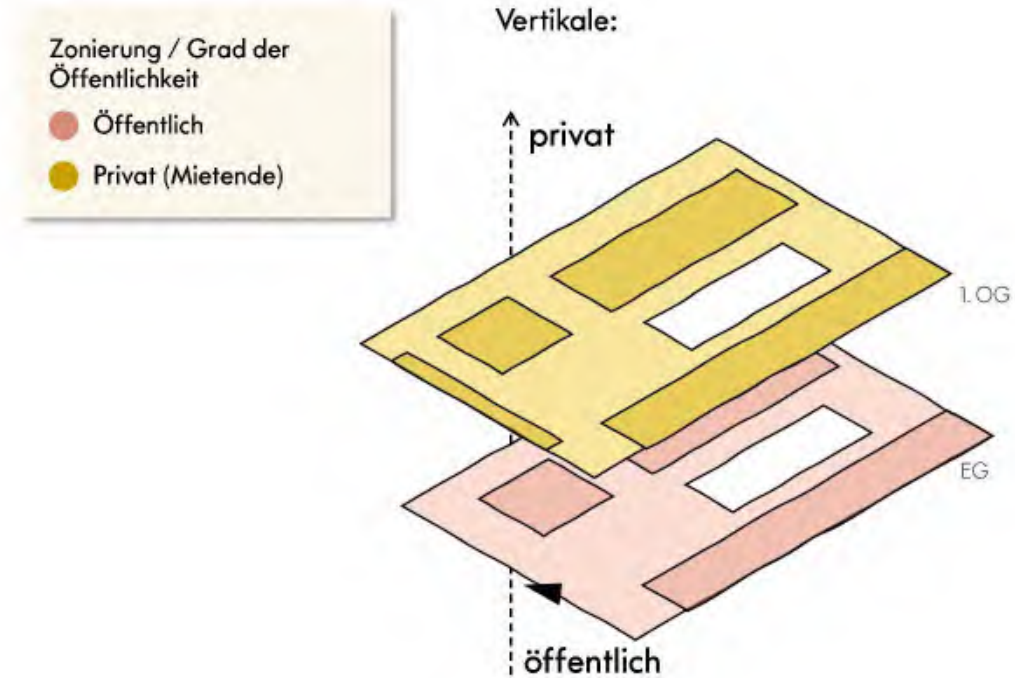
Johannes Kaufmann & Partner

- Innenhof
- Atrium
- Besprechungsräume
- Büro / Studio mit ca. 50 m²
- Büro / Studio mit ca. 70 m²
- Büro / Studio mit ca. 115 m²

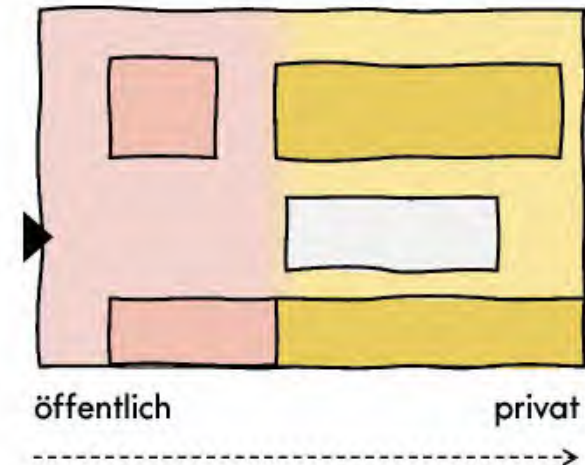


Gebäude

Prämissen Nutzungskonzept



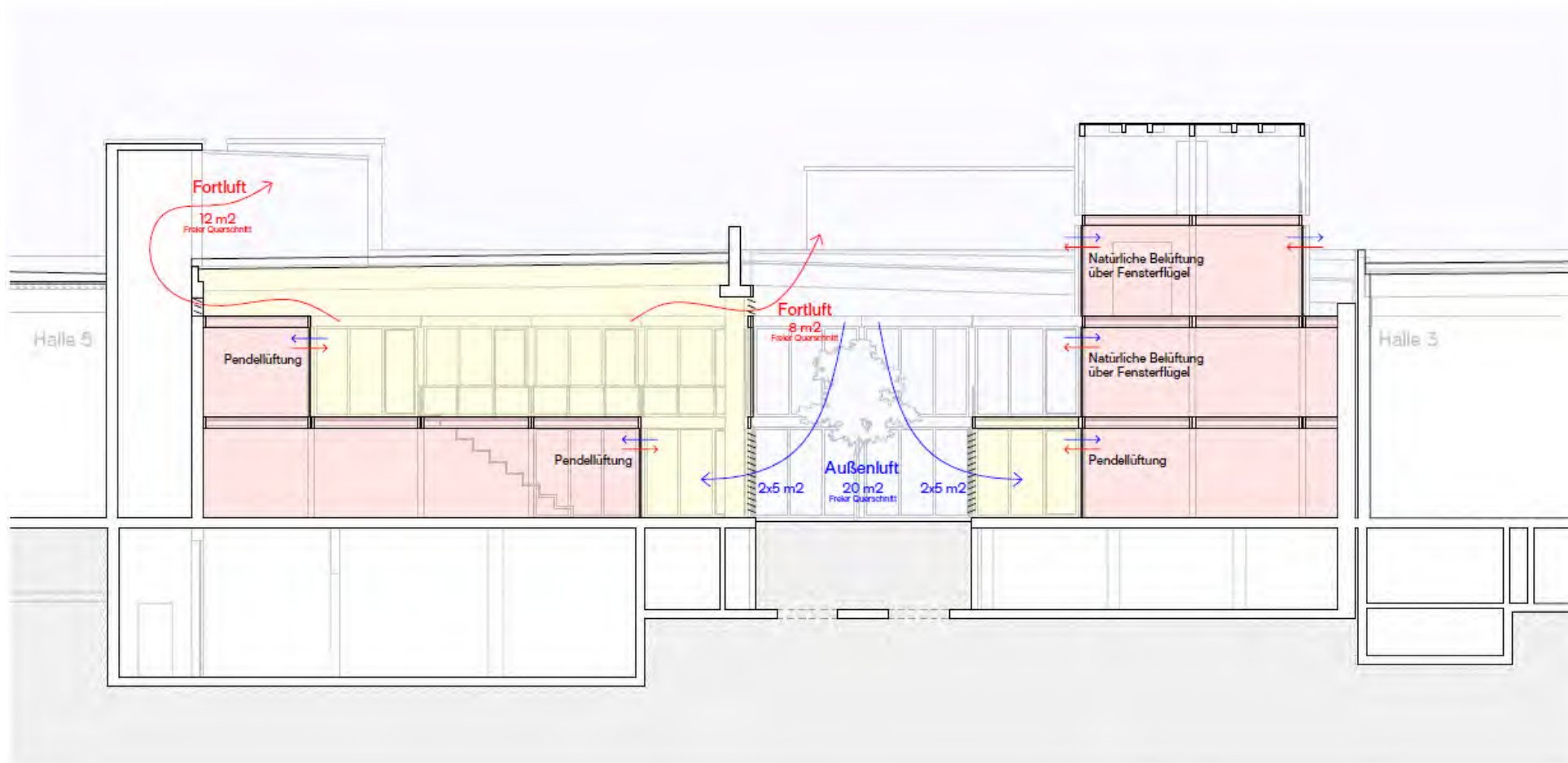
Horizontale:



vitra.

Hinterfragen von Gewohnheiten,
Konventionen und Standards.

Auslegung von Gesetzen und
Normen.









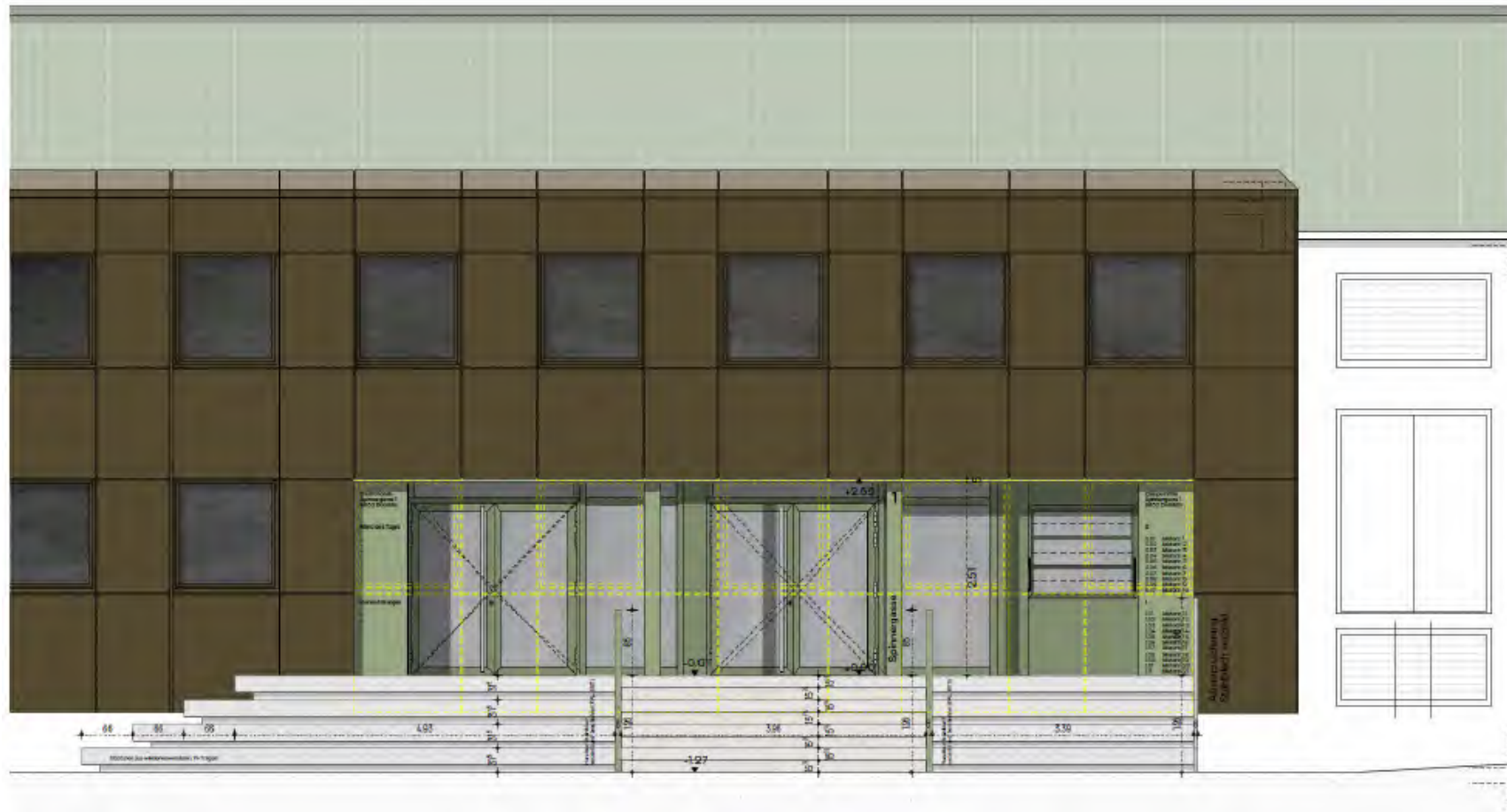
Wenn vorhanden, dann **wiederverwendet** ansonsten
nachwachsend. Wenn immer möglich, dann
kreislauffähig.
Falls keine Alternative vorhanden, dann **konventionell.**

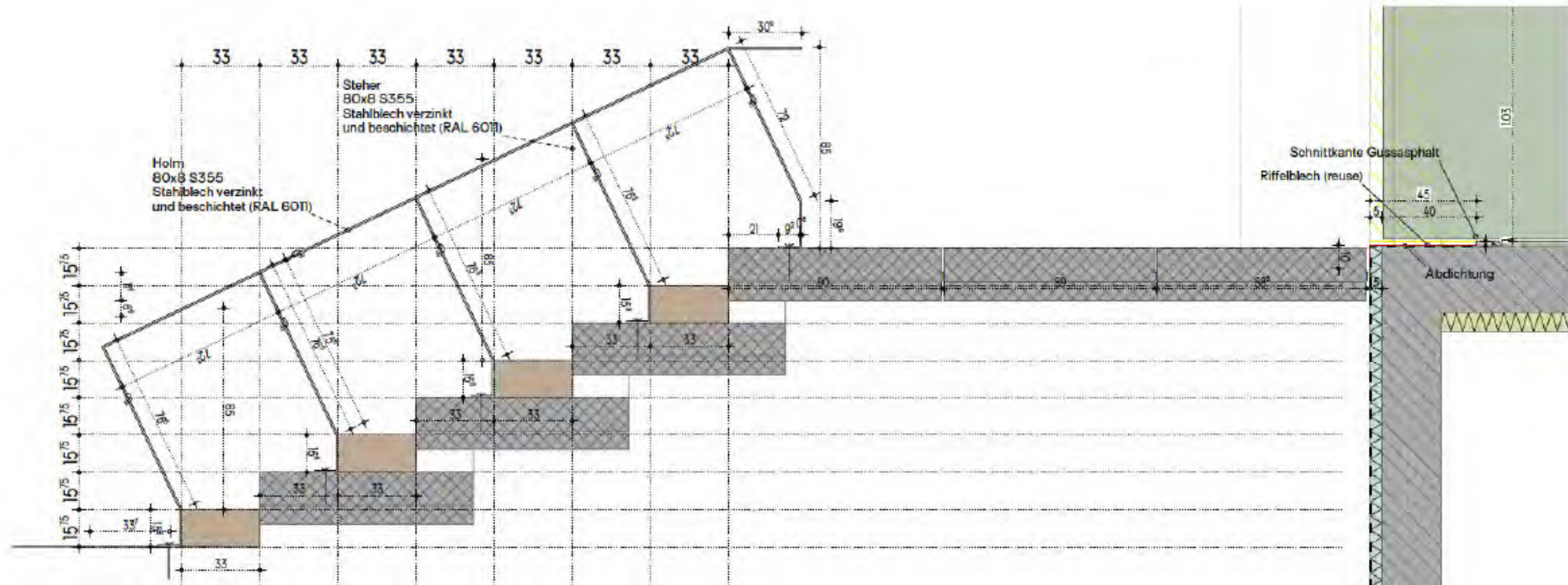
Bauteiljagd

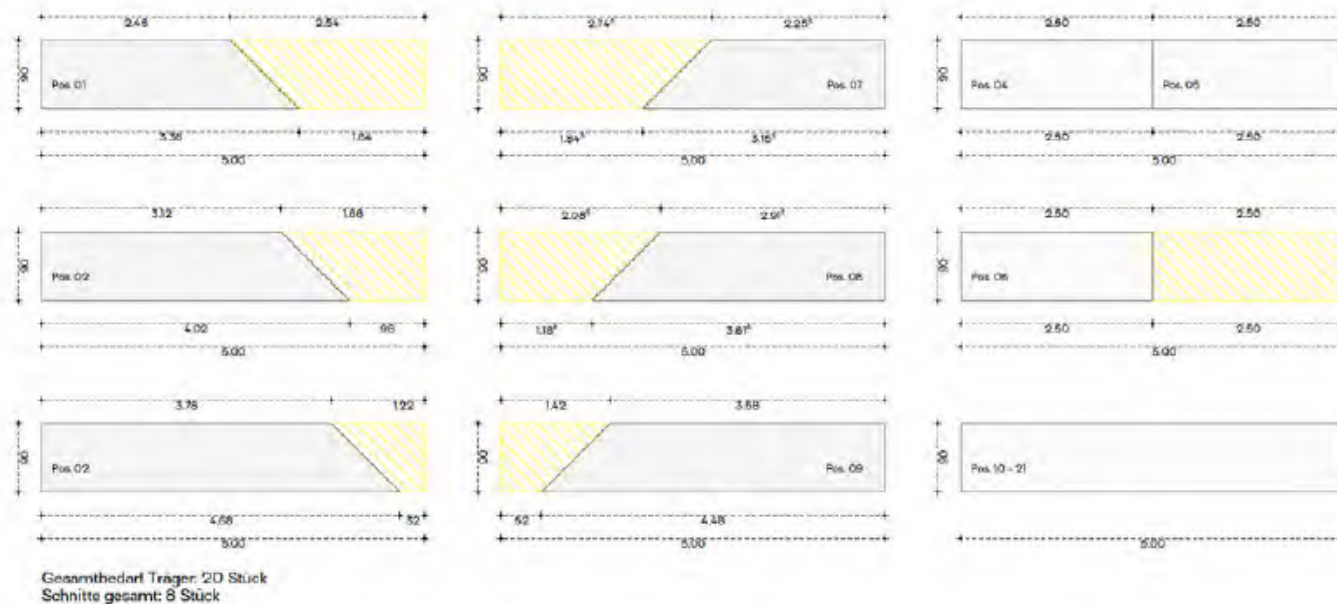


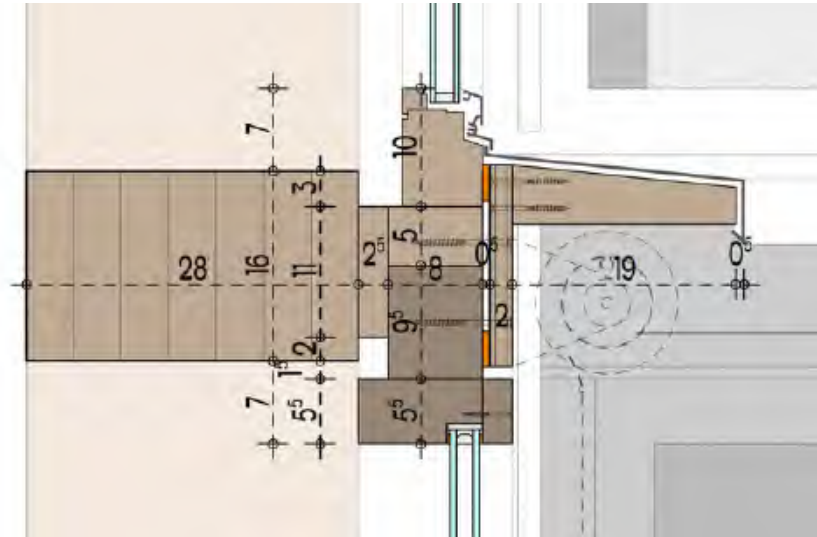
JK&P











Visualisierung Vorplatz

JK&P



©sonaar

CampusVäre

Johannes Kaufmann und Partner — Architektur

Visualisierung Halle

JK&P



©sonaar

Visualisierung Studio

JK&P



©sonaar

CampusVäre

Johannes Kaufmann und Partner — Architektur

„Alles, was nicht stört, kann bleiben.“



Baustelle Februar 2025

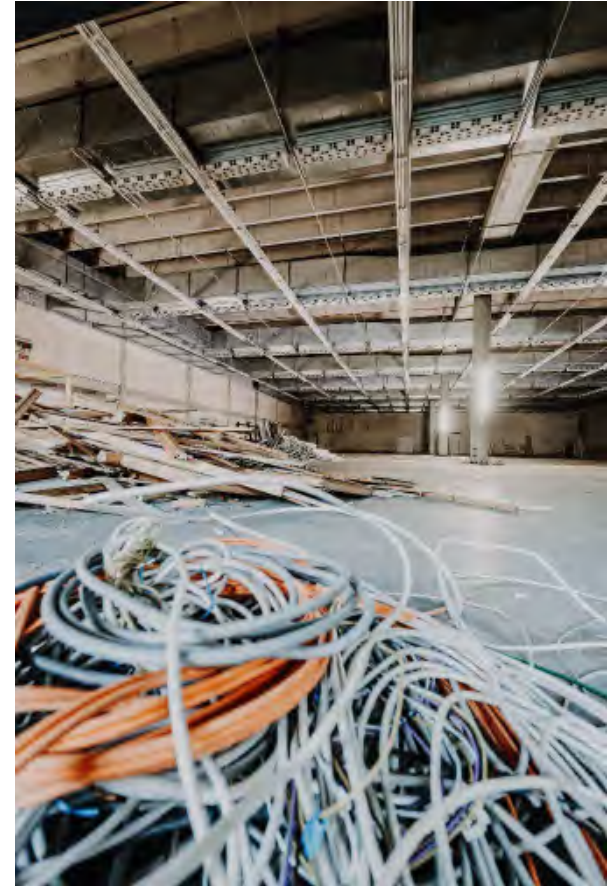
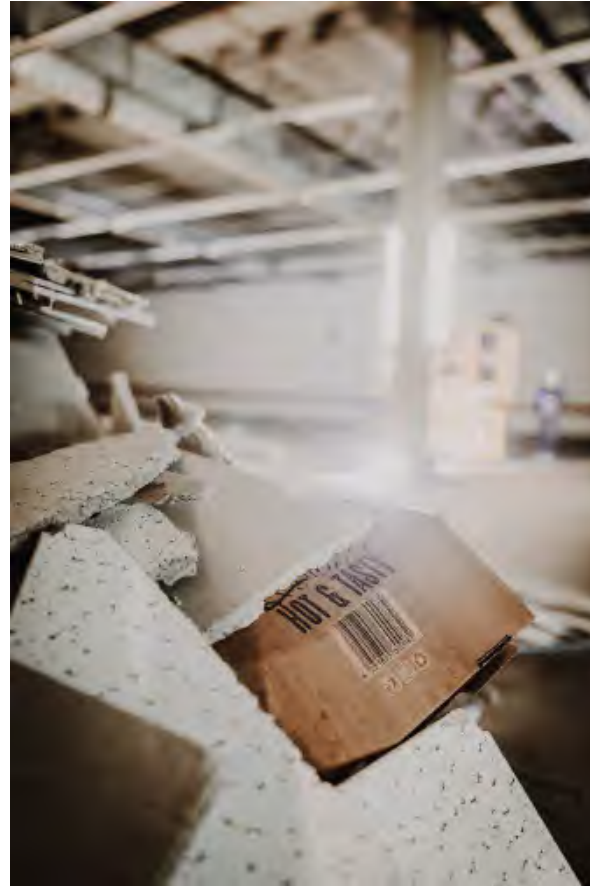
JK&P



©Frederick Sams

Baustelle Februar 2025

JK&P



©Frederick Sams

Baustelle Februar 2025

JK&P



©Frederick Sams

CampusVäre

Johannes Kaufmann und Partner — Architektur

Baustelle Februar 2025



JK&P

©Frederick Sams

Baustelle Februar 2025

JK&P



©Frederick Sams

CampusVäre

Johannes Kaufmann und Partner — Architektur

Baustelle Mai 2025

JK&P



©Frederick Sams

CampusVäre

Johannes Kaufmann und Partner — Architektur

Baustelle Mai 2025

JK&P



©Frederick Sams

CampusVäre

Johannes Kaufmann und Partner — Architektur

Baustelle Mai 2025

JK&P



©Frederick Sams

CampusVäre

Johannes Kaufmann und Partner — Architektur

Baustelle Juni 2025

JK&P



©Frederick Sams

Baustelle Juni 2025

JK&P



©Frederick Sams

CampusVäre

Johannes Kaufmann und Partner — Architektur

Baustelle Juni 2025

JK&P



©Frederick Sams

CampusVäre

Johannes Kaufmann und Partner — Architektur

Baustelle Juni 2025

JK&P



©Frederick Sams

CampusVäre

Johannes Kaufmann und Partner — Architektur

Baustelle Juni 2025

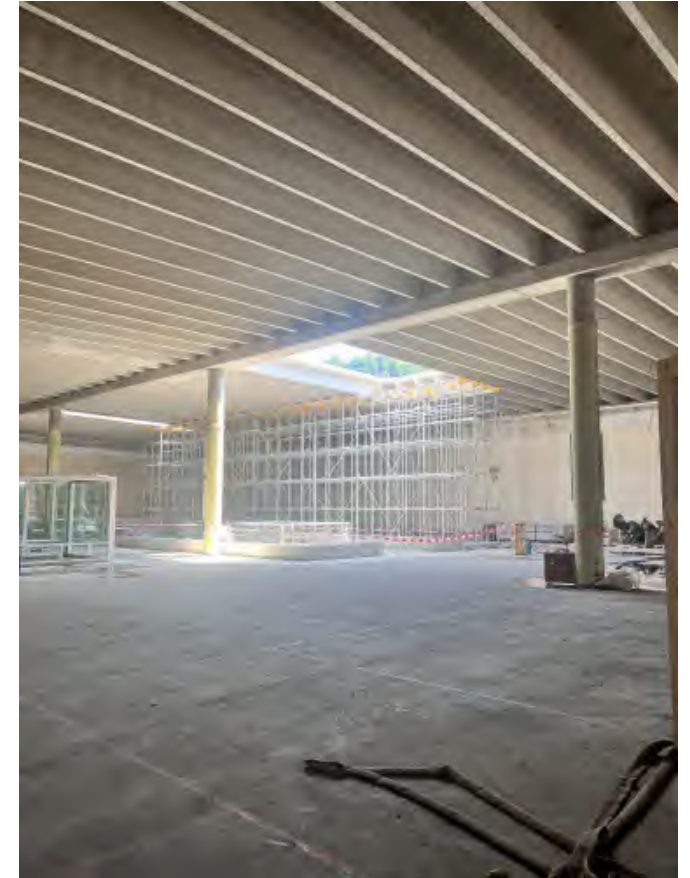
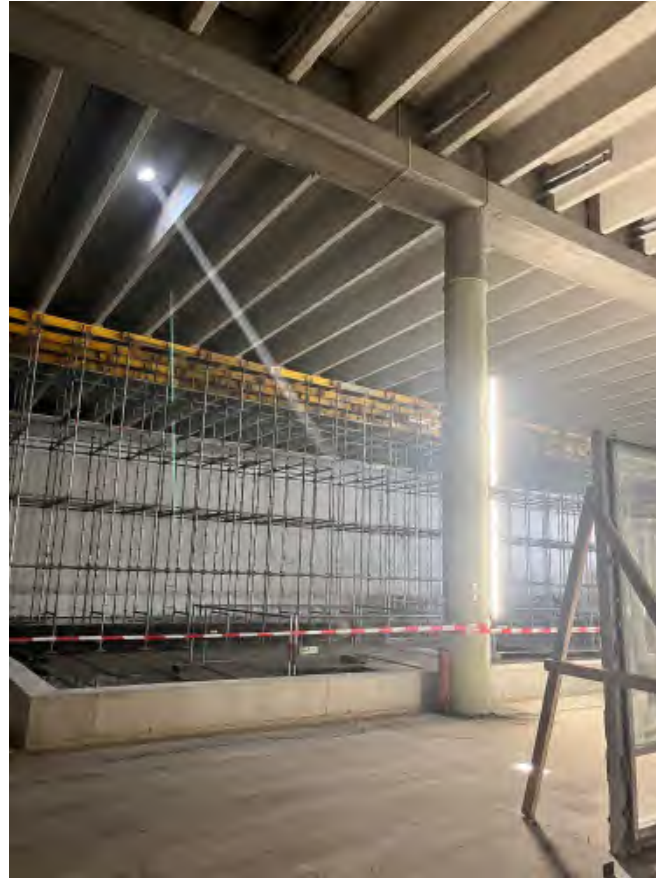
JK&P



©Frederick Sams

Baustelle Juni 2025

JK&P



CampusVäre

Johannes Kaufmann und Partner — Architektur

Baustelle September 2025

JK&P



CampusVäre

Johannes Kaufmann und Partner — Architektur

Baustelle Oktober 2025

JK&P



©Frederick Sams

CampusVäre

Johannes Kaufmann und Partner — Architektur

Baustelle Oktober 2025

JK&P



©Frederick Sams

CampusVäre

Johannes Kaufmann und Partner — Architektur

Baustelle Oktober 2025

JK&P



©Frederick Sams

CampusVäre

Johannes Kaufmann und Partner — Architektur

Baustelle Oktober 2025

JK&P



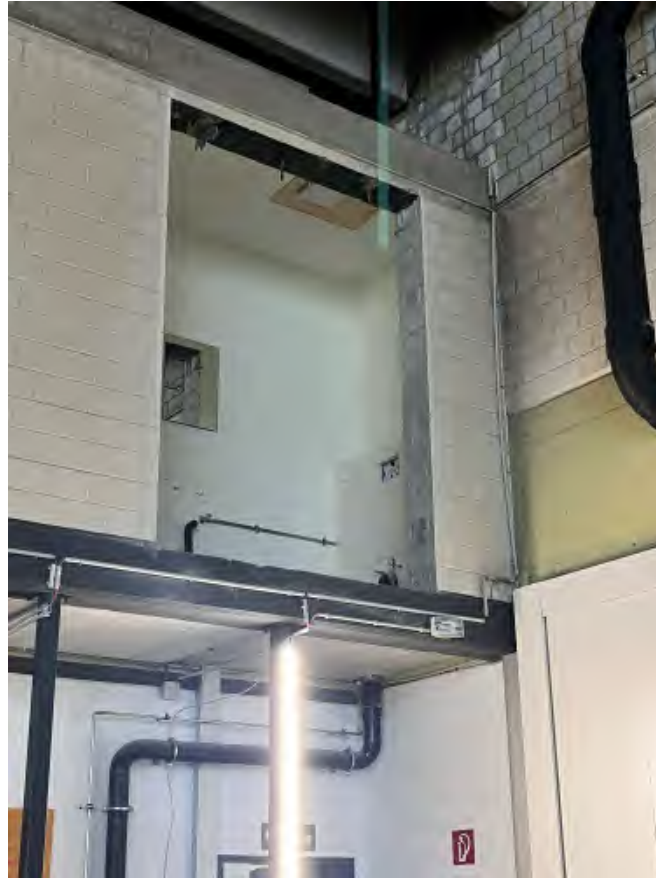
©Frederick Sams

CampusVäre

Johannes Kaufmann und Partner — Architektur

Baustelle Oktober 2025

JK&P



CampusVäre

Johannes Kaufmann und Partner — Architektur

Baustelle Oktober 2025

JK&P



CampusVäre

Johannes Kaufmann und Partner — Architektur

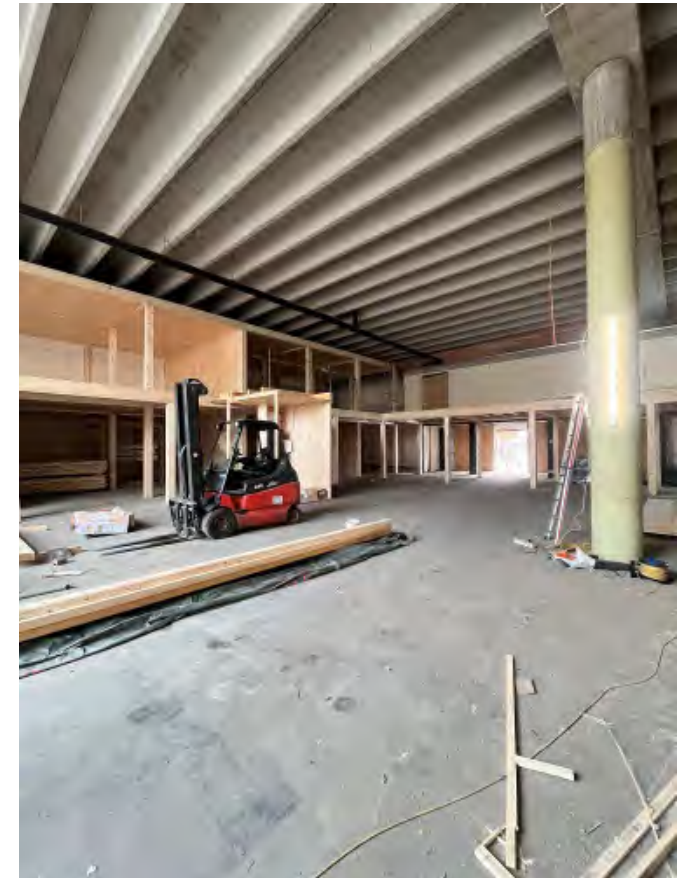
Baustelle Anfang November 2025

JK&P



Baustelle Anfang November 2025

JK&P



CampusVäre

Johannes Kaufmann und Partner — Architektur

Danke für die Aufmerksamkeit!

JK&P

